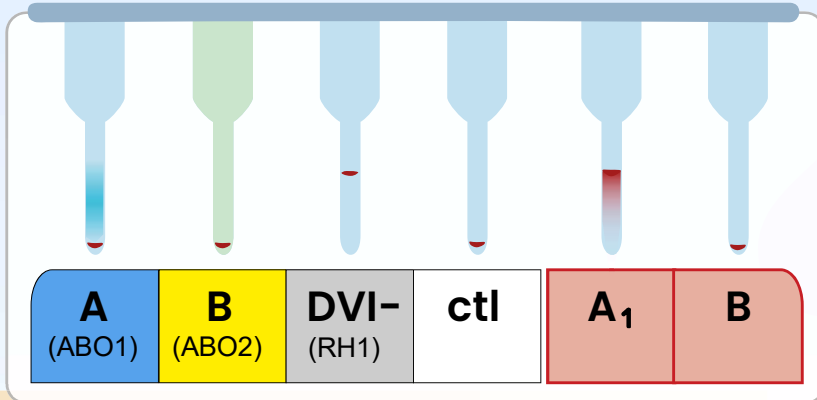


¿Cuál crees que es el grupo sanguíneo de este paciente?

Dra. Marcela Quintero Santacruz
GDT Inmunohematología



Para responder a esta pregunta primero debes saber:

¿Qué son las Discrepancias ABO?

Son aquellos problemas que ocurren cuando el resultado de la prueba directa no concuerda con el resultado de la prueba inversa.

Al momento de realizar un análisis de **Discrepancias ABO**, recuerda:



Revisar los antecedentes clínicos, transfusionales, obstétricos y farmacológicos del paciente o donante para establecer correlación clínica con las Discrepancias



Descartar errores o fallas técnicas: (humanas, de los reactivos, de los equipos o del procedimiento)



Los resultados discrepantes SIEMPRE deben ser investigados antes de la liberación de un resultado.

Reacciones **débiles o ausentes** en la prueba inversa con Reacciones **fuertes** en la prueba directa



Discrepancia posible en:

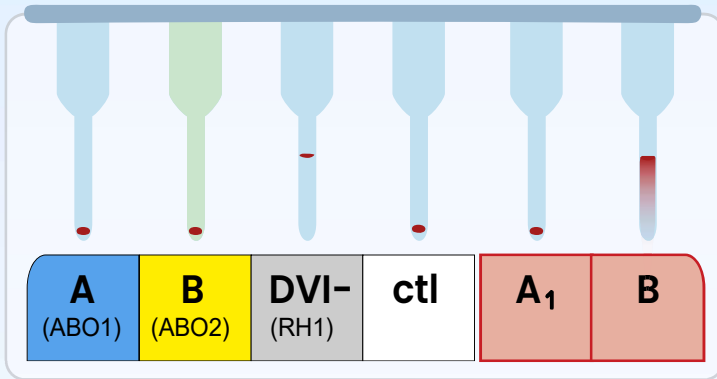
- Recién Nacidos
- Ancianos
- Pacientes con hipo o agamaglobulinemia
- Pacientes en Trasplante de Médula Ósea

Posible Solución:

- Aumentar el tiempo de incubación (30 min-1h)
- Incubar la inversa a 4 grados para potenciar los anticuerpos ABO
- Tratar las células de la fase inversa con enzima

A	B	D	ctl	A ₁	B
human/humain				Rev.gr./Gegenprobe/ Simonin	
+	-	-	-	-	-

Reacciones **fuertes** en las pruebas inversas con Reacciones **débiles o ausentes** en la prueba directa



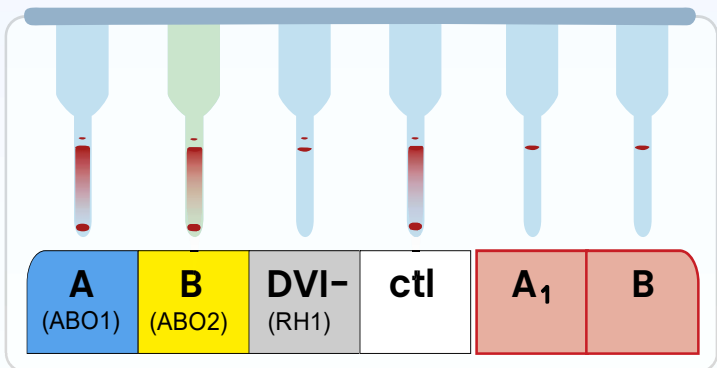
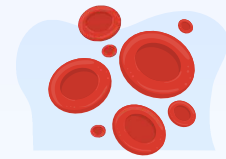
Possible Solución:

- Investigar subgrupos de antígenos A y B con técnicas de elución y adsorción.
- (menor cantidad de antígenos A o B en el eritrocito)

Evalúe:

- Depresión o ausencia de A en pacientes con leucemia Antígenos A débiles (Am, Ay, Ax)

Hiperproteinemia Anormalidades del plasma o Autoanticuerpos



Possible Solución:

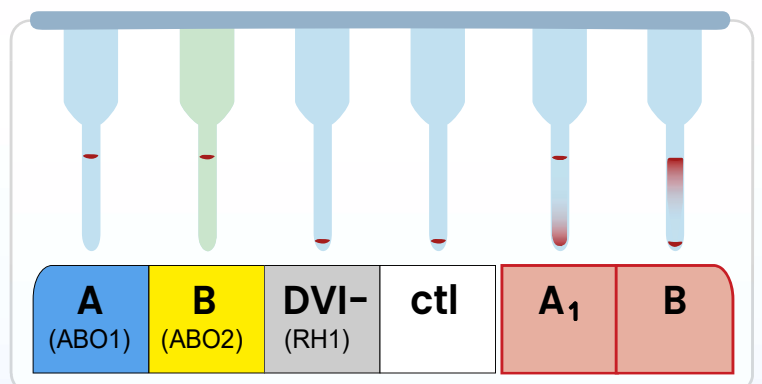
- Lavar los glóbulos rojos con Solución Salina (SSN) a Temperatura mayor de 37 grados.
- Revisar autocontrol
- Revisar Rouleaux en pacientes con Mieloma Múltiple
- **En neonatos:** evalúe presencia de Gelatina de Warton en la muestra



Autoanticuerpos fríos causando interferencia en la prueba inversa (anti-A1, anti-M)

Possible Solución:

- Incubar inversa a 37 grados
- Realizar RAI a 4 °C:
Si el resultado es positivo realice Identificación de Anticuerpo sa 4°C para evidenciar anticuerpos IgM (anti-M, anti-N, anti-Lea, anti Leb, anti PI)
- Evalúe posible Anti A1 en individuos A2 o A2B



Autoanticuerpos Irregulares (TAMB-37grados) causando interferencia en la prueba inversa

Possible Solución:

- Realizar RAI a TAMB / 37 °C:
Si el resultado es positivo realice identificación de Anticuerpos a igual temperatura para evidenciar anticuerpos IgG

